



**CADEMAC**

ladrillos para toda la vida



# CATÁLOGO

[www.cadamac.com.co](http://www.cadamac.com.co)

# UNIDADES DE EMPAQUE

| Carro Grande 14 Toneladas                            |                      |             |                          |                    |        |
|--|----------------------|-------------|--------------------------|--------------------|--------|
| Descripción  | Unidades por Estibas | Nro Estibas | Total Unidades Por Viaje | Peso (kg) Ladrillo | Und/M2 |
| 102040RH   | 210                  | 12          | 2,520                    | 5.5                | 12.5   |
| 122040RH   | 144                  | 12          | 1,700                    | 7.5                | 12.5   |
| 152040RH   | 140                  | 12          | 1,700                    | 8.5                | 12.5   |
| 102040RV   | 180                  | 10          | 1,800                    | 6.5                | 12.5   |
| 122040RV   | 144                  | 12          | 1,728                    | 8                  | 12.5   |
| 152040RV   | 120                  | 12          | 1,440                    | 9                  | 12.5   |
| 102040LH   | 180                  | 12          | 2,160                    | 6                  | 12.5   |
| 102040LV   | 180                  | 12          | 2,070                    | 6                  | 12.5   |
| 122040LH   | 144                  | 12          | 1,728                    | 7.5                | 12.5   |
| 122040LV   | 144                  | 12          | 1,728                    | 7.5                | 12.5   |
| 152040LH   | 120                  | 12          | 1,440                    | 9                  | 12.5   |
| 152040LV   | 140                  | 12          | 1,680                    | 8.5                | 12.5   |
| 91429LH  | 336                  | 12          | 4,032                    | 3.5                | 33.3   |
| 91429LV  | 301                  | 12          | 3,612                    | 3.5                | 33.3   |
| 91429LVP   | 301                  | 12          | 3,612                    | 3.5                | 33.3   |
| 91429LVM   | 301                  | 12          | 3,612                    | 3.5                | 33.3   |
| 611,524LV  | 560                  | 12          | 6,720                    | 2                  | 57     |
| 611,524LVP   | 560                  | 12          | 6,720                    | 2                  | 57     |
| 611,524LVM   | 560                  | 12          | 6,720                    | 2                  | 57     |
| 929 (CHAPA 1030 SLLA PRIM NAT)                       | 1000                 | 12          | 12,000                   | 1                  | 33.3   |
| 625(CHAPA 625 SLLA PRIM NAT)                         | 1200                 | 12          | 14,400                   | 0.5                | 57     |
| TEJAS  | 217                  | 12          | 2,604                    | 3.5                | 10.5   |
| TECOL  | 450                  | 12          | 5,400                    | 2                  | 22     |
| 51022M   | 500                  | 12          | 6,000                    | 2                  | 90     |
| CALADO 10  | 300                  | 12          | 3,600                    | 3.5                | 25     |
| CALADO 15  | 200                  | 12          | 2,400                    | 5.5                | 25     |
| BLOQUELÓN  | 85                   | 12          | 1,020                    | 10.5               | 5      |
| VE LAD BOCADILLO LISO ARENA 6.5X11X23.5CM            | 540                  | 12          | 6,480                    | 2.1                | 56     |
| VE LAD BOCADILLO RUSTICO ARENA 6.5X11.5X23CM         | 540                  | 12          | 6,480                    | 2.1                | 56     |
| VE LAD BOCADILLO LISO TOPO 6.5X11X23CM               | 540                  | 12          | 6,480                    | 2.1                | 56     |
| VE LAD BOCADILLO RUSTICO TOPO 6.5X11.5X23CM          | 540                  | 12          | 6,480                    | 2.1                | 56     |
| VE BOCADILLO LISO MARRON 6.5X11.5X23 CM              | 540                  | 12          | 6,480                    | 2.1                | 56     |
| VE LAD BOCADILLO RUSTICO MARRON 6.5X11.5X23CM        | 540                  | 12          | 6,480                    | 2.1                | 56     |
| VE LADRILLO GRAN FORMATO LISO ARENA 5X11.5X39CM      | 432                  | 12          | 5,184                    | 2.4                | 42     |
| VE LAD BOCADILLO GRANFOR RUSTICO ARENA 5X11.5X39CM   | 432                  | 12          | 5,184                    | 2.4                | 42     |
| VE LAD BOCADILLO GRANFORM LISO TOPO 5X11.5X39 CM     | 432                  | 12          | 5,184                    | 2.4                | 42     |
| VE LAD BOCADILLO GRANFORM RUSTICO TOPO 5X11.5X39CM   | 432                  | 12          | 5,184                    | 2.4                | 42     |
| VE LAD BOCADILLO GRANFORM LISO MARRON 5X11.5X39 CM   | 432                  | 12          | 5,184                    | 2.4                | 42     |
| VE LAD BOCADILLO GRANFORM RUSTICO MARRON 5X11.5X39CM | 432                  | 12          | 5,184                    | 2.4                | 42     |
| ADOQUIN REFRACTARIO 6X10X20 MATIZADO                 | 500                  | 11          | 5,500                    | 2.5                | 50     |
| ADOQUIN REFRACTARIO 6X10X10 MATIZADO                 | 925                  | 12          | 11,100                   | 1.3                | 100    |



## PAREDES Y FACHADAS

### LADRILLOS RAYADOS DIVISORIOS



**COCO #4**  
**Rayado Horizontal**  
Color: Natural  
Medida: 10x20x40cm  
Und/m2: 12.5  
Peso: 5.5 Kg  
Disponible



**TOLETE #5**  
**Rayado Horizontal**  
Color: Natural  
Medida: 12x20x40cm  
Und/m2: 12.5  
Peso: 7.5 Kg  
Disponible



**TOLETE #6**  
**Rayado Horizontal**  
Color: Natural  
Medida: 15x20x40cm  
Und/m2: 12.5  
Peso: 8.5 Kg  
Disponible



**COCO #4**  
**Rayado Vertical**  
Color: Natural  
Medida: 10x20x40cm  
Und/m2: 12.5  
Peso: 6.5 Kg  
Producción 8 días



**TOLETE #5**  
**Rayado Vertical**  
Color: Natural  
Medida: 12x20x40cm  
Und/m2: 12.5  
Peso: 8 Kg  
Producción 8 días



**TOLETE #6**  
**Rayado Vertical**  
Color: Natural  
Medida: 15x20x40cm  
Und/m2: 12.5  
Peso: 9 Kg  
Producción 8 días

# PAREDES Y FACHADAS

## LADRILLOS DE FACHADA



### Liso Horizontal

Color: Natural  
Medida: 10x20x40cm  
Und/m<sup>2</sup>: 12.5  
Peso: 6 Kg  
Disponible



### Liso Horizontal

Color: Natural  
Medida: 12x20x40cm  
Und/m<sup>2</sup>: 12.5  
Peso: 8.7 Kg  
Producción 15 días



### Liso Horizontal

Color: Natural  
Medida: 15x20x40cm  
Und/m<sup>2</sup>: 12.5  
Peso: 8.5 Kg  
Producción 15 días



### Liso Vertical

Color: Natural  
Medida: 10x20x40cm  
Und/m<sup>2</sup>: 12.5  
Peso: 6.5 Kg  
Disponible



### Liso Vertical

Color: Natural  
Medida: 12x20x40cm  
Und/m<sup>2</sup>: 12.5  
Peso: 8.7 Kg  
Producción 15 días



### Liso Vertical

Color: Natural  
Medida: 15x20x40cm  
Und/m<sup>2</sup>: 12.5  
Peso: 9 Kg  
Producción 15 días

# PAREDES Y FACHADAS

## LADRILLO MACIZO RÚSTICO



**Macizo Rústico**  
Color: Natural  
Medida: 9x19x39cm  
Und/m2: 14.2  
Peso: 11 kg  
Producción 8 días



## LADRILLO CATALÁN Y CASTELLANO



**Catalán Liso Horizontal**  
Color: Natural  
Medida: 10x15x30cm  
Und/m2: 33.3  
Peso: 3.7 kg  
Producción 8 días



**Catalán Liso Vertical**  
Color: Natural  
Medida: 10x15x30cm  
Und/m2: 33.3  
Peso: 3.7 kg  
Disponible



**Castellano Liso Vertical**  
Color: Natural  
Medida: 13x12x29cm  
Und/m2: 23.8  
Peso: 4.6 kg  
Producción 15 días



**Catalán Liso Vertical**  
Color: Pálido y Chocolate  
Medida: 10x15x30cm  
Und/m2: 33.3  
Peso: 3.7 kg  
Producción 20 días



**Catalán Pecoso Vertical**  
Color: Canela  
Medida: 10x12x30  
Und/m2: 33.3  
Peso : 4.3 kg  
Producción 15 días

# PAREDES Y FACHADAS

## BOCADILLO MACIZO



**Bocadillo Rústico**  
Color: Natural  
Medida: 5x10x22cm  
Und/m2: 90  
Peso: 2.2 kg  
Producción 15 días

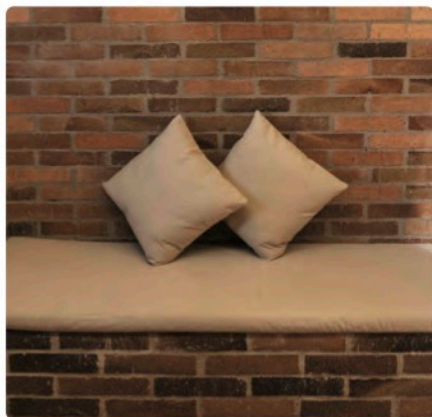


**Bocadillo Macizo**  
Color: Natural  
Medida: 5x10x22cm  
Und/m2: 90  
Peso: 2.2 kg  
Producción 8 días



**Bocadillo Campesino**  
Color: Matizado  
Medida: 6x10x20cm  
Und/m2: 83  
Peso: 2.2 kg  
Producción 8 días

## BOCADILLO MATIZADO



**Bocadillo Romano Corcho Matizado**  
Color: Matizado  
Medida: 6x15x28cm  
Und/m2: 49.5  
Peso: 2.5 kg  
Producción 15 días



**Bocadillo Milano Corcho Matizado**  
Color: Matizado  
Medida: 6x13.5x37cm  
Und/m2: 37.5  
Peso: 3.7 kg  
Producción 15 días

## BOCADILLO



**Liso Vertical**  
Color: Natural  
Medida: 6x12x25cm  
Und/m2: 57  
Peso: 2 kg  
Disponible



**Liso Vertical**  
Color: Pálido  
Medida: 6x12x25cm  
Und/m2: 57  
Peso: 2 kg  
Producción 15 días



**Liso Vertical**  
Color: Chocolate  
Medida: 6x12x25cm  
Und/m2: 57  
Peso: 2 kg  
Producción 15 días



**Bocadillo Pecos**  
Color: Canela  
Medida: 6x12x24.5cm  
Und/m2: 56  
Peso: 2.5 kg  
Producción 15 días

# PAREDES Y FACHADAS

## BOCADILLO



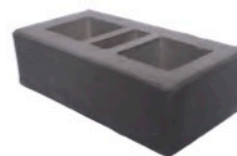
### **Bocadillo Liso**

Color: Arena  
Medida: 6.5x11.5x23cm  
Und/m2: 56  
Peso: 2.10 kg  
Producción 15 días



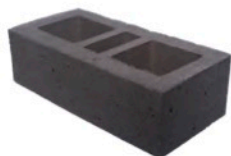
### **Bocadillo Rústico**

Color: Arena  
Medida: 6.5x11.5x23cm  
Und/m2: 56  
Peso: 2.10 kg  
Producción 15 días



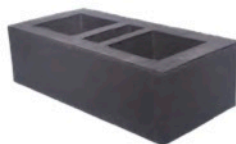
### **Bocadillo Liso**

Color: Topo  
Medida: 6.5x11.5x23cm  
Und/m2: 56  
Peso: 2.10 kg  
Producción 15 días



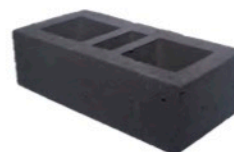
### **Bocadillo Rústico**

Color: Topo  
Medida: 6.5x11.5x23cm  
Und/m2: 56  
Peso: 2.10 kg  
Producción 15 días



### **Bocadillo Liso**

Color: Marrón  
Medida: 6.5x11.5x23cm  
Und/m2: 56  
Peso: 2.10 kg  
Producción 20 días



### **Bocadillo Rústico**

Color: Marrón  
Medida: 6.5x11.5x23cm  
Und/m2: 56  
Peso: 2.10 kg  
Producción 20 días



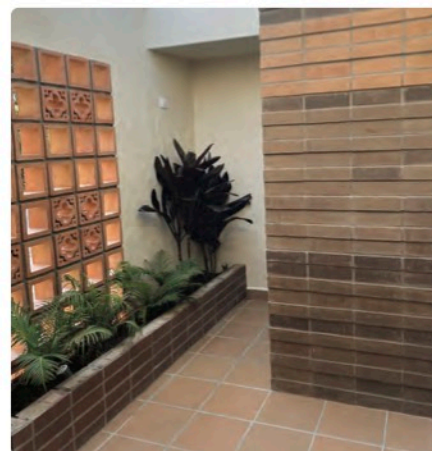
### **Bocadillo Romano Liso Vertical**

Color: Natural  
Medida: 6x14x29cm  
Und/m2: 57  
Peso: 2 kg  
Producción 15 días



### **Bocadillo Romano Rústico**

Color: Natural  
Medida: 6x14x30cm  
Und/m2: 55  
Peso: 2.5 kg  
Producción 15 días



# PAREDES Y FACHADAS

## LADRILLOS GRAN FORMATO



### Gran Formato Liso

Color: Arena  
Medida: 5x11.5x39cm  
Und/m2: 42  
Peso: 2.40 kg  
Producción 15 días



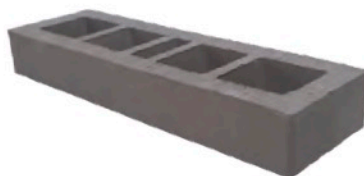
### Gran Formato Rústico

Color: Arena  
Medida: 5x11.5x39cm  
Und/m2: 42  
Peso: 2.40 kg  
Producción 15 días



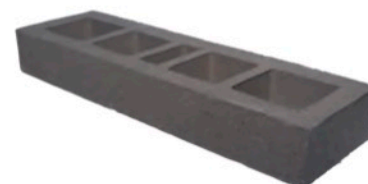
### Gran Formato Liso y Rústico

Color: Marrón  
Medida: 5x11.5x39cm  
Und/m2: 42  
Peso: 2.40 kg  
Producción 20 días



### Gran Formato Liso

Color: Topo  
Medida: 5x11.5x39cm  
Und/m2: 42  
Peso: 2.40 kg  
Producción 15 días



### Gran Formato Rústico

Color: Topo  
Medida: 5x11.5x39cm  
Und/m2: 42  
Peso: 2.40 kg  
Producción 15 días



### Gran Formato Bocadillo Pecos

Canela  
Medida 6X11.5X39  
Und/m2 35,7  
Peso 3.5 KG  
Producción 15 días



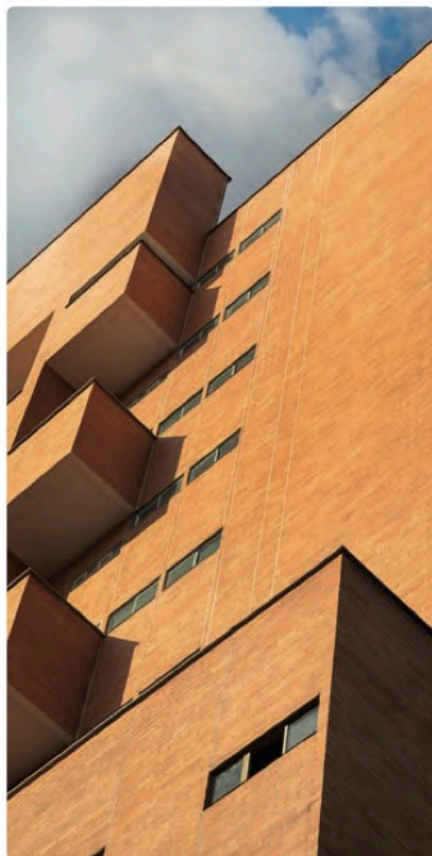
### Gran Formato Bocadillo Pecos

Canela claro  
Medida 6X11.5X39  
Und/m2 35,7  
Peso 3.5 KG  
Producción 15 días



# PAREDES Y FACHADAS

## CHAPAS



**Chapa Catalán**  
Color: Natural  
Medida: 10x30cm  
Und/m2: 33.3  
Peso: 1 kg  
Producción 8 días



**Chapa Bocadillo**  
Color: Natural  
Medida: 6x25cm  
Und/m2: 57  
Peso: 0.5 kg  
Producción 15 días



**Chapa Rústico**  
Color: Matizada  
Medida: 6x28cm  
Und/m2: 49.5  
Peso: 1 kg  
Producción 8-15 días



**Chapa Bocadillo**  
Color: Moro  
Medida: 6x24cm  
Und/m2: 57  
Peso: 0.65 kg  
Producción 8 días



**Chapa Bocadillo**  
Color: Rojo  
Medida: 6x24cm  
Und/m2: 57  
Peso: 0.65 kg  
Producción 8 días



**Chapa Bocadillo**  
Color: Arena  
Medida: 6x24cm  
Und/m2: 57  
Peso: 0.65 kg  
Producción 8 días

# PAREDES Y FACHADAS

## PORCELAGRES

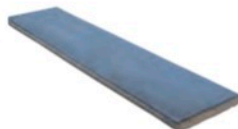


### Porcelagres Ópalo Blue

Medida: 7x30cm

Und/m2: 47.6

Uso: Tráfico pared



### Porcelagres Ópalo Blue

Medida: 7x30cm

Und/m2: 47.6

Uso: Tráfico pared



### Porcelagres Ópalo Blue

Medida: 7x30cm

Und/m2: 47.6

Uso: Tráfico pared



### Porcelagres Long Moca

Medida: 7x30cm

Und/m2: 47.6

Uso: Tráfico pared



### Porcelagres Ardesia Marrone

Medida: 7x30cm

Und/m2: 47.6

Uso: Tráfico pared



### Porcelagres Terracota

Medida: 7x30cm

Und/m2: 47.6

Uso: Tráfico pared

# PAREDES Y FACHADAS

## LADRILLOS CALADOS



### Calado Círculo

Color: Natural  
Medida: 10x20x20cm  
Medida: 15x20x20cm  
Und/m2: 25  
Peso: 3.5, 5.4 kg  
Producción 8-15 días



### Calado Cuadro

Color: Natural  
Medida: 10x20x20cm  
Medida: 15x20x20cm  
Und/m2: 25  
Peso: 3.5, 5.4 kg  
Producción 8-15 días

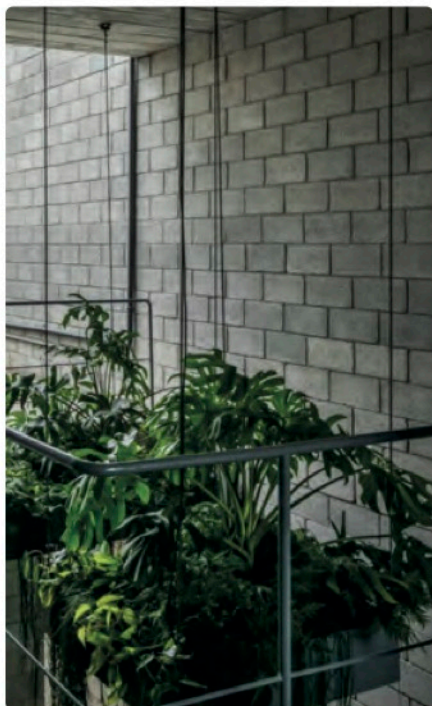


### Calado Trébol

Color: Natural  
Medida: 10x20x20cm  
Medida: 15x20x20cm  
Und/m2: 25  
Peso: 3.5, 5.4 kg  
Producción 8-15 días

# PAREDES Y FACHADAS

## BLOQUES



**Bloque Concreto**  
10 y 13 Mpa (kg/cm<sup>2</sup>)  
Color: Gris  
Medida: 8x20x40cm  
Medida: 10x20x40cm  
Und/m<sup>2</sup>: 12.5  
Peso: 9, 10 kg  
Producción 8-15 días



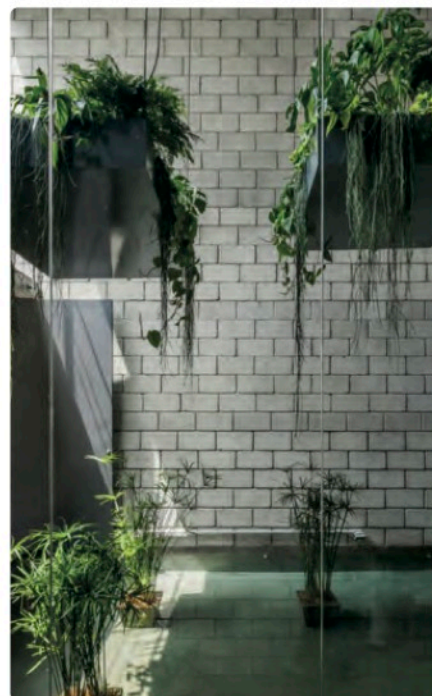
**Bloque Concreto**  
10 y 13 Mpa (kg/cm<sup>2</sup>)  
Color: Gris  
Medida: 12x20x40cm  
Und/m<sup>2</sup>: 12.5  
Peso: 12 kg  
Producción 8-15 días



**Bloque Concreto**  
10 y 13 Mpa (kg/cm<sup>2</sup>)  
Color: Gris  
Medida: 15x20x40cm  
Und/m<sup>2</sup>: 12.5  
Peso: 13.5 kg  
Bajo pedido 8-15 días



**Bloque Concreto**  
10 y 13 Mpa (kg/cm<sup>2</sup>)  
Color: Gris  
Medida: 20x20x40cm  
Und/m<sup>2</sup>: 12.5  
Peso: 18 kg  
Bajo pedido 8-15 días



# TECHOS Y LOSAS

## TEJAS



### Teja Colonial

Color: Natural y Topo  
Medida: 18x22x40cm  
Und/m2: 19  
Peso: 2 kg  
Producción 8-15 días



### Teja Ese

Color: Natural  
Medida: 45x30cm  
Und/m2: 10.5  
Peso: 3.1 kg  
Producción 8-15 días



### Teja Doble Ese

Color: Natural  
Medida: 38x40x5cm  
Und/m2: 8  
Peso: 3.8 kg  
Producción 8-15 días



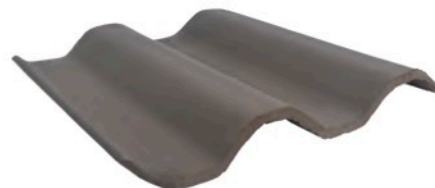
### Teja Mora

Color: Natural  
Medida: 29.5x16cm  
Und/m2: 50  
Peso: 1 kg  
Producción 8-15 días



### Teja Ese

Color: Topo  
Medida: 45x30cm  
Und/m2: 10.5  
Peso: 3.1 kg  
Producción 8-15 días



### Teja Doble Ese

Color: Topo  
Medida: 38x40x5cm  
Und/m2: 8  
Peso: 3.8 kg  
Producción 8-15 días

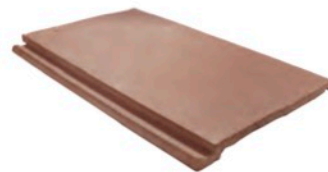
# TECHOS Y LOSAS

## TEJAS



### Teja Cumbre

Color: Moro y Roja  
Medida: 39x20cm  
Peso: 1.8 kg  
Rendimiento: 3 und/ml  
Producción 8-15 días



### Teja Pizarra o Plana

Color: Moro y Roja  
Medida: 34x22cm  
Peso: 1.7 kg  
Rendimiento: 18 und/m<sup>2</sup>  
Producción 8-15 días



### Lagrimal

Color: Natural  
Muro 10  
Und/ml: 4  
Peso: 4.5 kg  
Producción 8-15 días



### Lagrimal

Color: Natural  
Muro 15 y 20  
Und/ml: 4  
Peso: 6, 6.5 kg  
Producción 8-15 días

## BLOQUELÓN



### Bloquelón

Color: Terracota  
Medida: 7.9x22.7x80cm  
Und/m<sup>2</sup>: 5  
Peso: 11.7 kg  
Disponible



# PISOS

## ADOQUINES



### Adoquín Refractario

Color: Matizado  
Medida: 6x10x20cm  
Und/m2: 50  
Peso: 2.5 kg  
Producción 8-15 días



### Adoquín Refractario

Color: Matizado  
Medida: 6x10x10cm  
Und/m2: 100  
Peso: 1.3 kg  
Producción 8-15 días



### Adoquín Refractario Corbatín

Color: Matizado  
Medida: 6x10x20cm  
Und/m2: 50  
Peso: 2.5 kg  
Producción 8-15 días



### Adoquin Canela

Color: Pecoso  
Medida: 6x12x24.5  
Und/m2: 34  
Peso : 2.5 kg  
Producción 8-15 días

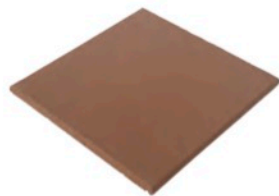


### Adoquin Canela

Color: Pecoso  
Medida: 6x6x24.5  
Und/m2: 68  
Peso : 1.8 kg  
Producción 8-15 días

# PISOS

## PISOS



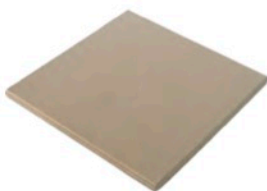
### Tablón Tradición Rojo

Medida: 30.5x30.5x1cm

Und/m<sup>2</sup>: 11

Uso: Piso

Tráfico comercial alto



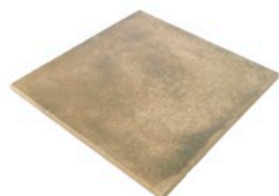
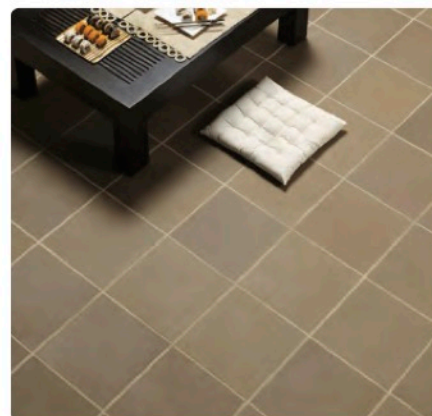
### Tablón Tradición Sahara

Medida: 30.5x30.5

Und/m<sup>2</sup>: 11

Uso: Piso

Tráfico comercial alto



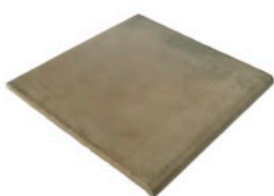
### Porcelagres Cementi Duna y Terracota

Medida: 30x30cm

Und/m<sup>2</sup>: 11

Uso: Piso

Tráfico comercial moderado



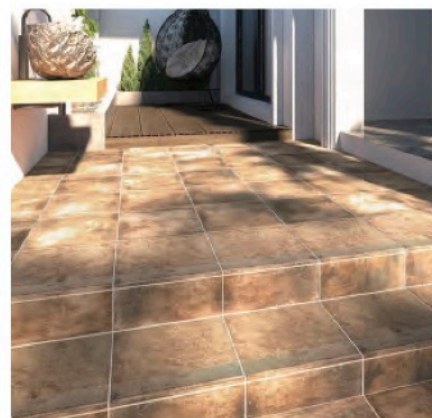
### Porcelagres Terracota Huella

Medida: 30x30cm

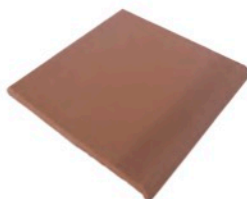
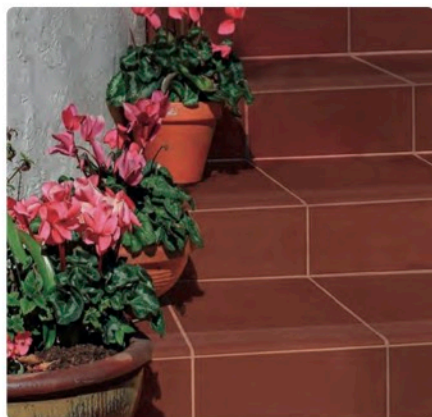
Und/m<sup>2</sup>: 11

Uso: Piso

Tráfico comercial alto



## PISO ESCALGRES



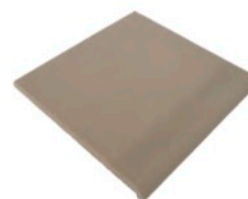
### Escalgres Rojo

Medida: 30.5x30.5cm

Und/m<sup>2</sup>: 11

Uso: Piso

Tráfico comercial alto



### Escalgres Sahara

Medida: 30.5x30.5cm

Und/m<sup>2</sup>: 11

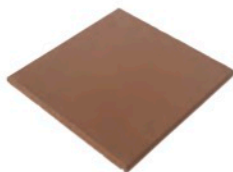
Uso: Piso

Tráfico comercial alto



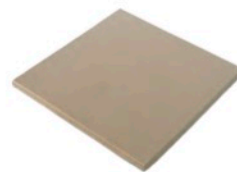
# PISOS

## PISO TABLÓN



### Tablón Latino Rojo

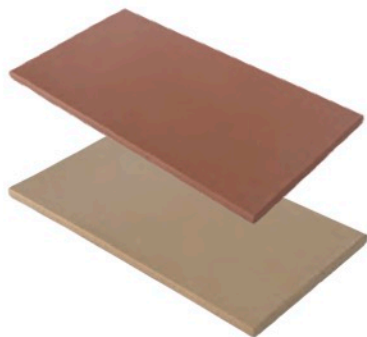
Medida: 20x20cm  
Und/m2: 24  
Uso: piso  
Tráfico comercial alto



### Tablón Latino Sahara

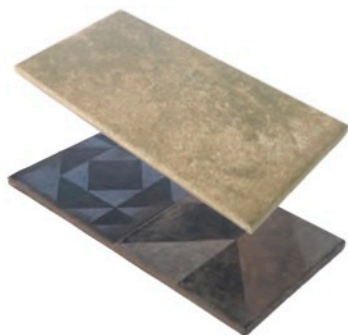
Medida: 20x20cm  
Und/m2: 24  
Uso: piso  
Tráfico comercial alto

## PISOS



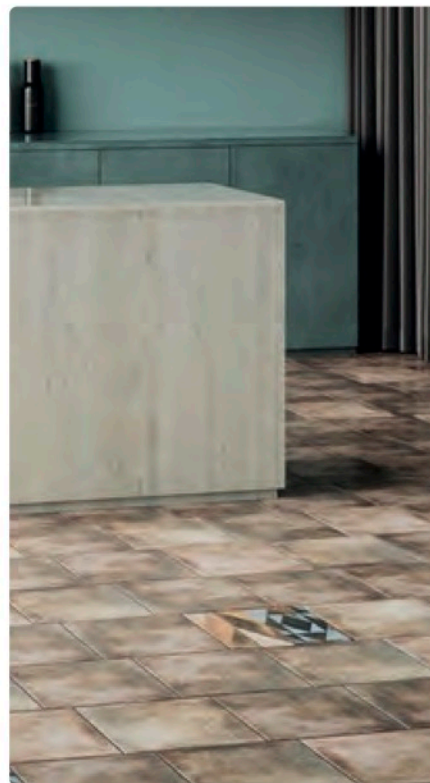
### Tablón Portal Rojo y Sahara

Medida: 30.5x15cm  
Und/m2: 22  
Uso: Piso  
Tráfico comercial alto



### Porcelagres Cementi Duna y Deco Luna

Medida: 15x30cm  
Und/m2: 22  
Uso: Piso  
Tráfico comercial moderado



# PISOS

## PISOS



### Tableta Itálica

Color: Rústica Rojo, Moro, Arena y Lisa Rojo

Medida: 7x25x0.8cm

Und/m2: 56

Peso: 17 Kg m2

Revestimiento de pisos y paredes



### Tableta Clásica Lisa

Color: Cedro Rojo, Moro, Rojo y Arena

Medida: 10x20.5x0.8cm

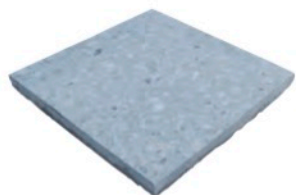
Und/m2: 48

Peso: 14.5 Kg m2

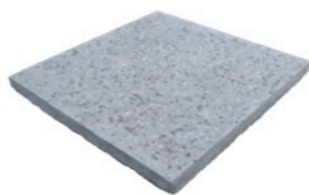
Revestimiento de pisos y paredes

# PISOS

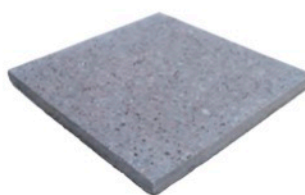
## BALDOSA VITA



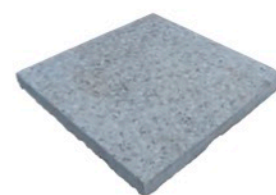
**Baldosa Vita**  
Color: Coral  
Medida: 30x30cm  
Und/m<sup>2</sup>: 11  
Uso: Interior  
Tráfico intenso



**Baldosa Vita**  
Color: Nieve  
Medida: 30x30cm  
Und/m<sup>2</sup>: 11  
Uso: Interior  
Tráfico intenso



**Baldosa Vita**  
Color: Perla  
Medida: 30x30cm  
Und/m<sup>2</sup>: 11  
Uso: Interior  
Tráfico intenso



**Baldosa Vita**  
Color: Otoño  
Medida: 30x30cm  
Und/m<sup>2</sup>: 11  
Uso: Interior  
Tráfico intenso

## PEGA BRICKAFFIX



### Pega Brickaffix

Uso: Mezcla polimérica lista para pegar unidades de mampostería.

Formato: Caja de 10 kg contiene 4 unidades de 2.5 kg c/u.

Rendimiento promedio: Varía de 1.8 kg a 2 kg por mt<sup>2</sup> de mampostería, dependiendo del tamaño de la pieza a colocar.



[www.cadamac.com.co](http://www.cadamac.com.co)